

令和6年度

# 要覧

Fukuoka Prefectural Education Center 2024



“鍛えて、ほめて、伸ばす！ 子どもの可能性”  
～「鍛ほめ福岡メソッド」展開中！～

## 福岡県教育センター

**0**  **1** 共創しよう！  
教育の未来

Produce from 0 / Fukuoka Prefectural Education Center

〒811-2401

福岡県糟屋郡篠栗町高田268

Tel. 092-947-0079(代表)

Fax. 092-947-8082

<https://www.educ.pref.fukuoka.jp/>

# 教育センター 経営の方針

## 教育センターの使命

福岡県教育大綱（福岡県教育振興基本計画）及び福岡県学校教育振興プランを基底に据えつつ、福岡県教員育成指標を踏まえ、本県の学校教育の目標を達成するため、各学校等が、社会の変化や子供、学校、地域等の実態に応じ、特色を生かした教育活動を自律的に創造及び推進できるよう研修・研究・支援を中心とした事業を実施する。

## 経営の基本方針

- 1 教職員一人一人のキャリアステージや職務に応じた資質・能力を育成するために、教職員研修を体系的かつ効果的に企画及び実施する。
- 2 現代的な教育の課題や本県学校教育における教育課題及び経営課題に応じた研究テーマを設定し、指導主事や長期派遣研修員らによる協働的な研究を通して明らかになった研究成果を県内の学校等へ発信すること等を通じて普及に向けた取組を進める。
- 3 本県の教育施策や教育課題に応じた教育資料や書籍の収集・活用の促進及び最新の教育情報の発信並びにその他教育センターの教育資源を生かした学校等への支援を行う。

## 福岡県の教育を創造する教育センターの経営構想



### 次代を担う「人財」の育成

学校教育の目標 「社会的自立の基盤となる、学力、体力、豊かな心を培う。」  
「社会の変化に対応し、社会を支え、その発展に寄与する力を育てる。」  
指導方法 「子ども本位」の指導の推進～「鍛ほめ福岡メソッド」の展開と充実～



1 共創しよう!  
教育の未来

### 福岡県教育センター経営要綱

- 1 教育センターの使命
- 2 経営の基本方針
- 3 事業理念と目指す職員像
- 4 経営の中期ビジョン
- 5 経営の重点

## 研究

学校及び地域等の教育課題の解決を図る協働的な研究を推進し、実践的な研究成果の発信を目指す。

### 研究事業

- ▶ 指導主事と長期派遣研修員との協働研究
- ▶ 実践的な研究成果の発信及び普及

## 研修

育成指標及び学校等のニーズに応じた各研修の継続的な充実・更新を目指す。

### 研修事業

- ▶ 基本研修
- ▶ 専門研修
- ▶ 長期派遣研修
- ▶ 養成・採用前研修

## 支援

学校教育の充実に役立つ資料・情報等の活用を促進するシステムの構築を目指す。

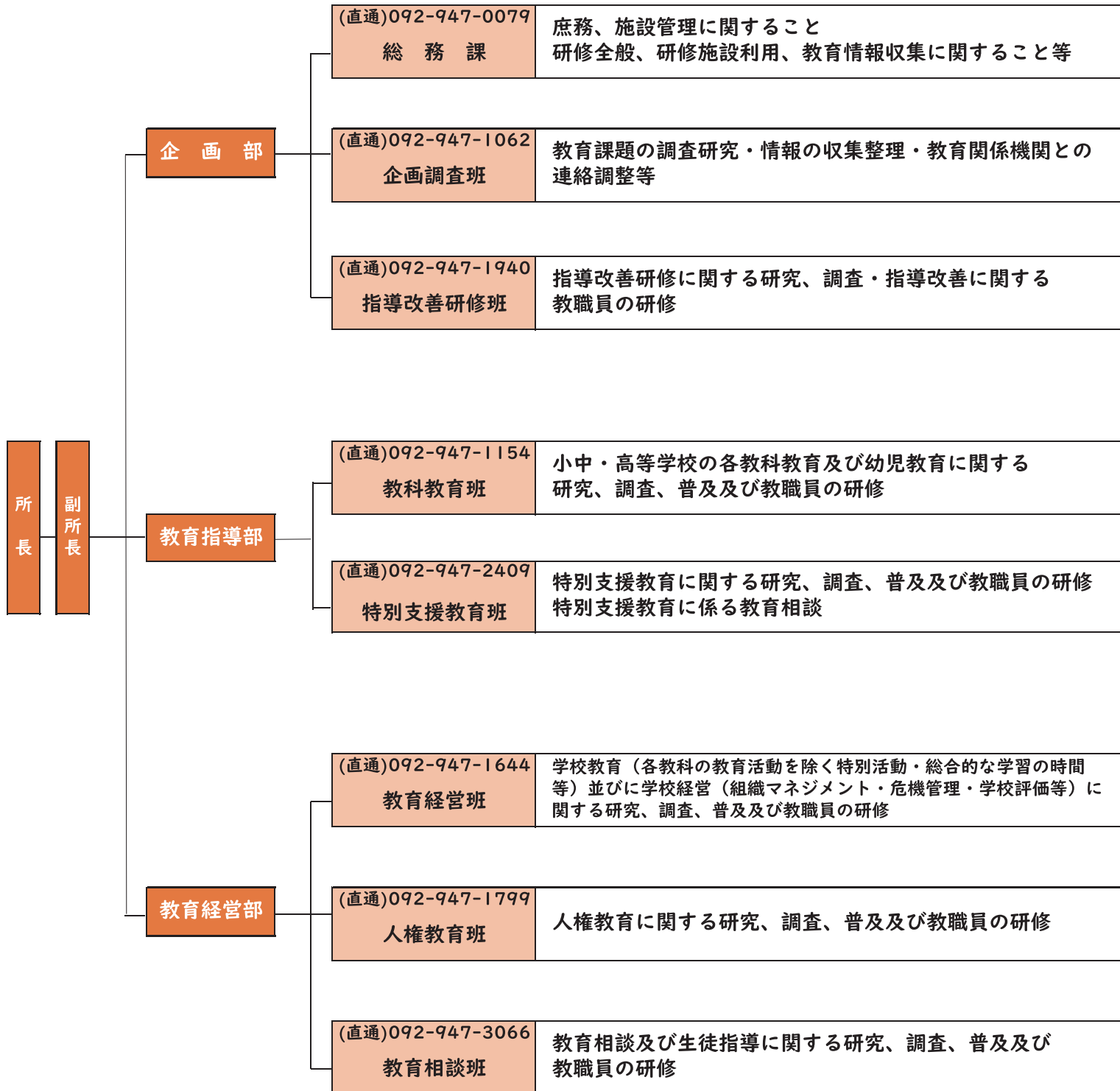
### 支援事業

- ▶ 情報発信等の間接的な支援
- ▶ 学校等のニーズに応じた直接的な支援

# 組 織

※電話は各部課班の直通電話を御利用ください。

令和6年4月1日現在 ◎3部1課7班（職員数59名 長期派遣研修員等22名 計81名）



# 研修

福岡県教員育成指標等に基づき、教職員の資質・能力の向上を図る研修を実施します！

## 基本研修（悉皆型）

➤ 経験年数・職務内容に応じた研修を実施！

■ 経験年数・職務内容に応じて必要な知識・技能を習得する等、教員としての資質・能力の向上を図ります。

経験年数に応じた研修	(1～3年) 若年教員研修
	(7～11年) 中堅教諭等資質向上研修
	(22年) エキスパート教員研修
職務内容に応じた研修	校長・新任校長研修
	副校長・教頭研修
	新任教務主任・生徒指導主事研修
	指導教員・教科指導員研修
	新任校内研修担当者研修 等

基本研修の  
ページにGo!



## キャリアアップ講座（希望型）

➤ 教職員が自身のキャリアステージや高めたい資質・能力に応じて選択できる希望型の研修を実施！

■ 福岡県教員育成指標に基づいた職務遂行に必要な専門的な知識・技能が習得できる研修です。

▼▼ 2つの視点から講座内容を焦点化 ▼▼

### 目指すキャリアステージ

- ★0 「基礎向上」
- ★1 「充実・深化」
- ★2 「発展①前期」
- ★3 「発展①後期」「発展②」
- ★L (リーダー) 「発展③」

### 高めたい資質・能力

- 「教職としての素養」
- 「学習指導」
- 「生徒指導」
- 「特別な配慮や支援を必要とする子供への対応」
- 「ICTや情報・教育データの利活用」

- 個別最適な学びと協働的な学びの実現を目指す講座の充実
- 受講者の所属校において校内研修や人材育成に寄与できる講座の充実
- キャリアステージに応じた資質・能力の向上を目指す講座の充実

事務職員の専門性活用に関する講座	1講座
学習指導に関する講座	26講座
学校経営・学級経営に関する講座	8講座
人権教育に関する講座	2講座
児童生徒理解に関する講座	5講座
特別支援教育に関する講座	6講座
関係機関との連携講座	9講座

## 全57講座



キャリアアップ講座  
のページにGo!

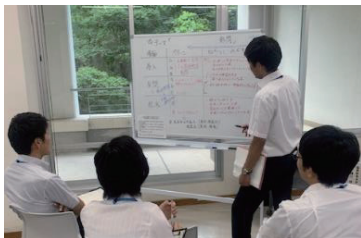
[https://www.educ.pref.fukuoka.jp/seminar/specialization/career\\_up/](https://www.educ.pref.fukuoka.jp/seminar/specialization/career_up/)

【オンデマンド講座】も配信中（4月～3月上旬）

■ミドルリーダーとしての役割が期待される「充実・深化」、「発展①」、「発展②」の教職員を対象にした研修です。

講座名	定員	日数	
教科教育ミドルリーダー養成講座 学校の授業改善を進めるミドルリーダーの授業実践	24名	5日	集合
学校経営参画ミドルリーダー養成講座 「チーム学校」を具現化する組織マネジメント	40名	6日	オンライン 集合
特別支援教育ミドルリーダー養成講座 (特別支援教育スペシャリストコース)	12名	4日	集合
特別支援教育ミドルリーダー養成講座 (特別支援学校経営参画コース)	14名	4日	集合
特別支援教育ミドルリーダー養成講座 (特別支援教育専門的指導力向上コース・聴覚障がい教育)	3名	8日	集合

令和5年度の講座の様子



ミドルリーダー養成講座のページにGo!

[https://www.educ.pref.fukuoka.jp/seminar/specialization/middle\\_leader-2/](https://www.educ.pref.fukuoka.jp/seminar/specialization/middle_leader-2/)

## 福岡教師塾

➤ 福岡教師塾の理念及び塾生5つの心得に基づき本県の教育課題に広い視野や知見、高い視座をもって柔軟に対応し、福岡県の教育をリードできる人材の育成を図ります。

■3つの研修内容を各回ねらいとつながりを明確にして構成し、研修後の振り返りで学びや変容をどのように現場で実践するか考えてもらい、現場での還元を図ります。

### 福岡教師塾の理念

## 志を立てて、以て万事の源となす

#### ◆ 福岡教師塾 塾生五つの心得

- 一、「福岡教師塾」塾生としての自覚とともに、自らを鍛え、磨き、高めようとする気持ちをもち続けること
- 二、自らの考えを他者に問い、また、異なる考えを真摯に受け止め、自らの考えを相対化する自修自得の学びを構築すること
- 三、積極的に他者と話し、聞き、接することで、教師としての協働性を醸成し、ともに学び合う喜びを味わうこと
- 四、教師塾で得た知識(知恵)を実の場で活用し、その有用性を感じ得るという「実学」を重視すること
- 五、教育への熱い情熱を抱き、確固たる信念に基づく教育観を確立すること

#### 受講対象者(定員 48名程度)

指定都市立学校を除く、市町村(学校組合)立学校及び県立学校の主幹教諭、指導教諭、教諭及び養護教諭、栄養教諭、講師、(任用の期限を附さない常勤講師)のうち、中堅教諭等資質向上研修修了程度の教職経験をもち、福岡教師塾の趣旨を踏まえ、校長が推薦した者を原則とする。

また、長期派遣研修員も受講対象者として定員に加える。

#### 研修①

#### 視野や知見を広げ、視座を高める研修

各業界の専門的な知見を持つ講師の講義

#### 研修②

#### 共創する研修

異校種で熟議してビジョンを策定

#### 研修③

#### 教育の課題解決に資する研修

プラン・プロセスを構築し提案



令和5年度の講座の様子



詳しくは、「知りたい!福岡教師塾」のページへ

# 長期派遣研修

▶ 福岡県教員育成指標に示すキャリアステージに応じて、学校・地域における研修や教育活動をけん引する教職員に必要な資質・能力を育成します！

■ 1年間の長期にわたる研修において、地域の中核となる教員に必要な資質・能力の育成を目指す研修です。

## 教育センター長期派遣研修の特長

■ 各長期派遣研修員のキャリアステージに求められる資質・能力を総合的に育成

- I 学校運営におけるマネジメント能力を養成する研修
- II 長期派遣研修員の自律的で主体性のある研修
- III 教育センターの多種・多様な専門性を生かした研修の充実



必修研修		
	プロジェクト研修	・学校や地域の教育課題に関し、組織的な解決を目指すことを通して、専門的指導力及び実践的指導力の育成を図るとともに、県内の教育活動への研究成果の還元を図る研修
	自主研修（市町村立学校）	・自己課題解決のために、研修員主体の研修を企画・運営したり、指導主事等の講義・演習を受講したりすることを通して、研修員の企画力の向上及び幅広い視野と知識・技能の習得を図る研修
	基幹講座（県立学校）	・通年による専門研修講座を通して、学校の中核を担う、将来の管理職候補としてのマネジメント能力向上を図る研修
	福岡教師塾	・福岡県の教育をリードできる人材の育成を目指して、本県の教育に関する課題に広い視野をもって柔軟に対応できる資質・能力の向上を図る研修
選択研修	プロジェクト研修に資する所外研修や地域や学校の課題解決に資する各種研修会等 ・ミドルリーダー養成講座 ・キャリアアップ講座 ・各種研修会・研究発表会 ・調査・視察研修 ・他機関訪問	

# 研究

- ▶ これまでの研究成果を積極的に発信します
- ▶ 指導主事と長期派遣研修員による協働的な研究を行います

## 福岡県教育センターの研究が新しくなりました！

本県学校教育における教育課題及び経営課題等に応じた研究テーマについて、指導主事や長期派遣研修員による協働的な研究を行います。その成果は教育センターのホームページで発信していきます。

「調査研究成果物」ページに  
Go! ▶



## 福岡県教育センターの調査研究成果物を発信中です！

研究成果物を常時発信中です。学校等の研修や研究に御活用ください。

### ▼ 発信中の主な研究の概要

- ・小学校段階における、プログラミング的思考を育成するカリキュラム・マネジメント
- ・児童生徒の人間関係形成能力を高める学級経営
- ・インクルーシブ教育システム構築に向けた特別支援教育の充実
- ・ICTを活用したアクティブラーニング
- ・子どもの人権に関する知的理解を図り人権感覚を養う授業づくり

研究成果物（分野別）のページに  
Go! ▶



研究成果物（年度別）のページに  
Go! ▶



研究事業や研究の成果物に関する御質問は、「学校支援なんでも相談室」までお問い合わせください。

# 支援

様々な面から学校や教育機関とつながり  
教育活動をサポートします！

## 間接的な支援 ▶ 授業づくりや研修・研究に役立つ情報を収集・発信！

### ■ 教育センターホームページ

#### ■ すぐに役立ちます！「サポート・シリーズ」

学校の先生方に役立つ研修のコンテンツやなどの情報を発信！



#### ■ 新サポート・シリーズ 更新！

S/S実践授業  
S/S校内研修  
S/S学校経営  
S/S福岡教育大学附属学校学習指導資料  
S/S県教育機関学習指導資料  
S/S学びの応援サイト  
S/S学びのサポート資料  
S/S Zoomの活用に関わるページ

**new**  
S/S特別支援教育



### ■ 学習指導案データベース検索

県内の学校から

学習指導案総数 **2,600本以上！**

令和6年度は新たに **80本**が追加！

### ■ 主な提供資料等

- ・全国研究紀要・論文検索
- ・資料・書籍検索
- ・特色ある教育指導計画
- ・福岡県内の研究紀要等
- ・調査研究成果物
- ・基本研修の情報
- ・専門研修の講座案内
- ・調査研究で作成した資料
- ・関係教育機関とのリンク など

## ■ 情報発信！「教育センターメールマガジン」「Instagram」「facebook福岡の先生応援ページ」

### ■ メールマガジン

配信先

- ・県立学校、教育事務所
- ・市町村教育委員会
- 各学校へ

毎月、配信！



Instagram

「いいね」や  
「フォロー」をして  
最新情報をGet！

随時、配信！



facebook



## 直接的な支援 ▶ 学校等のニーズにお応えできる「研修」や「教育相談」を実施！

県立学校及び市町村（学校組合）立学校、教育研究所等が実施する研修会に出向いて直接支援します。

### ■ どこでもセミナー

#### ■ 開講期間

令和6年5月14日～令和6年12月27日

詳しくはこちらから▶



### ■ 派遣コンサルタント

#### ■ 派遣可能期間

県立学校及び教育関係団体等

令和6年5月14日～令和6年12月27日

市町村（学校組合）立学校

令和6年7月1日～令和6年9月27日

詳しくはこちらから▶



### ■ 教育相談

#### ■ 生徒指導に関すること

いじめ、不登校、友人関係、学業などの学校生活に関すること

TEL・FAX共用：092-948-3000

Eメール：seitosoudan@educ.pref.fukuoka.jp

#### ■ 特別支援教育に関すること

障がいのある子供への指導・支援に関すること

TEL・FAX共用：092-947-1923

Eメール：tokushi@educ.pref.fukuoka.jp

#### ■ 教職員専用電話

生徒指導・教育相談の指導方法に関すること  
(教育関係職員のみ対象)

TEL: 092-948-2083

### ■ 学校支援なんでも相談室

授業づくり等の教育活動全般に関する相談・情報提供  
※ 来所相談は、あらかじめ来所日時について御相談ください。

TEL：092-947-1062 FAX：092-947-8082

Eメール：support@educ.pref.fukuoka.jp

# 教育センターホームページ

福岡県の教育の未来を  
学校現場の先生方と共に創る

## 研修

各研修の期日・場所・持参物等は下記からご確認ください。

基本研修 (+)

専門研修 (+)

長期派遣研修 (+)

専門研修 TOP  
キャリアアップ講座  
知りたい！福岡教師塾  
モデルリーダー養成講座  
事前連絡票  
福岡教師塾

### 専門研修

各研修の案内等が御覧いただけます。

## 研究・教育情報

指導案データベース (+)

資料・書籍検索

全国研究紀要・論文検索

特色ある教育指導計画

福岡県内の研究紀要等

調査研究成果物 (+)

福岡県教員育成指標

福岡県重点課題研究指定・委  
嘱事業「研究の成果」

指導案データベース TOP  
指導案データベースについて  
検索  
学習指導案(ひな形)  
学習指導案の書き方  
キーワード一覧

### 指導案データベース

県内の学校から、  
学習指導案総数 **2,600本以上**  
令和6年度は新たに **80本**が追加！

## 支援

サポート・シリーズ (+)

ICT活用 (+)

どこでもセミナー (+)

派遣コンサルタント (+)

教育相談

学校支援なんでも相談室 (+)

学校支援事業 サポート・シリーズ  
Support Series

サポート・シリーズがリニューアルし、更に充実したコンテンツサイトとなりました。  
ご希望の分野をお選びください  
▼ Please select and click ▼

<p>授業づくりを支えます <b>実践授業</b></p> <p>授業づくりの参考になる資料のデータをGet!</p>	<p>研修・研究を元気づけます <b>校内研修</b></p> <p>学校等の研修・研究に使えるデータをGet!</p>	<p>学校経営を次のステージへ <b>学校経営</b></p> <p>学校経営・運営に役立つ資料のデータをGet!</p>
<p>授業づくりのヒントがあります <b>福岡教育大学 附属学校 学習指導資料</b></p> <p>授業づくりのヒントとなる動画や資料をGet!</p>	<p>子供たちの学びを支えます <b>学びの 応援サイト</b></p> <p>自分で学びを進めるための資料をGet!</p>	<p>福岡県の資料を共有 <b>県教育機関 学習指導資料</b></p> <p>教科書解説と各教育事例等が作成した資料をGet!</p>
<p>子供たちの学びを支えます <b>学びの サポート資料</b></p>	<p>オンライン授業をサポート <b>Zoomの活用 に役立つページ</b></p>	<p>教材・教員 動画コンテンツ <b>特別支援教育</b></p> <p>授業資料、教材・教員の作成及び活用に関する資料をGet!</p>

### サポート・シリーズ

授業づくりや校内研修に役立つコンテンツが見つかる！

魅力的なコンテンツがここにある！

<https://www.educ.pref.fukuoka.jp/>

福岡県教育センター

検索



#### <アクセス>

●JR(北北ゆたか線)  
篠栗駅から **徒歩25分**、タクシー5分

●西鉄バス  
篠栗上町・須賀神社前から徒歩15分  
(特急は停車しません)

●自動車  
・博多駅から30分  
・飯塚駅から30分  
・福岡インターから10分