

令和2年度

要覧

Fukuoka Prefectural Education Center 2020



共創しよう！教育の未来

センター案内図



- JR(福北ゆたか線)
篠栗駅から **徒歩25分**、タクシー5分
- 西鉄バス
篠栗上町・須賀神社前から徒歩15分(特急は停車しません)
- 自動車
・博多駅から30分 ・飯塚駅から30分
・福岡 インターから10分

福岡県教育センター

〒811-2401

福岡県糟屋郡篠栗町高田268

Tel. 092-947-0079(代表)

Fax. 092-947-8082

<http://www.educ.pref.fukuoka.jp/>

0 **1** 共創しよう!
教育の未来

Produce from 0 / Fukuoka Prefectural Education Center

“鍛えて、ほめて、伸ばす！
子どもの可能性”

～「鍛ほめ福岡メソッド」展開中！～

教育センター 経営の方針

教育センターの使命

福岡県教育大綱及び福岡県学校教育振興プランに基づき、本県の学校教育の目標を達成するため、各学校等が、社会の変化や子供、学校、地域等の実態に応じ、特色を生かした教育活動を自律的に創造及び推進できるよう研修・研究・支援を中心とした事業を実施する。

経営の基本方針

- 1 教職員一人一人のキャリアステージや職務に応じた資質・能力を育成するために、福岡県教職員育成指標を踏まえた研修を体系的かつ効果的に企画及び実施する。
- 2 現代的な教育の課題や本県学校教育における教育課題及び経営課題に応じた研究を推進し、各研究指定・委嘱校への支援等を行い、地域の研究拠点を創造するとともに、研究成果の県内学校等への発信及び普及を図る。
- 3 本県の教育施策や教育課題に応じた教育資料や書籍の収集・活用の促進及び最新の教育情報の発信並びにその他教育センターの教育資源を生かした学校等への支援を行う。

福岡県の教育を創造する教育センターの事業構想

ふくおか未来人財「国際的な視野を持って、地域で活躍をする」若者

学校教育の目標「社会的自立の基盤となる、学力、体力、豊かな心を培う。」
「社会の変化に対応し、社会を支え、その発展に寄与する力を育てる。」

指導方法「鍛ほめ福岡メソッド」の展開と充実

0  1

共創しよう!
教育の未来

Produce from 0 / Fukuoka Prefectural Education Center

教育センター経営方針
中期的運営基本方針

研究

地域の研究拠点の創造と学校等が主体的に活用できる研究成果の発信を目指す。

研究事業

- ▶ 研究指定・委嘱校における研究及び支援
- ▶ 研究成果の普及
- ▶ 教育センター独自の研究推進

研修

育成指標及び学校等のニーズに応じた各研修の継続的な充実・更新を目指す。

研修事業

- ▶ 基本研修
- ▶ 専門研修
- ▶ 長期派遣研修
- ▶ 養成・採用前研修

支援

学校教育の充実に役立つ資料・情報等の活用を促進するシステムの構築を目指す。

支援事業

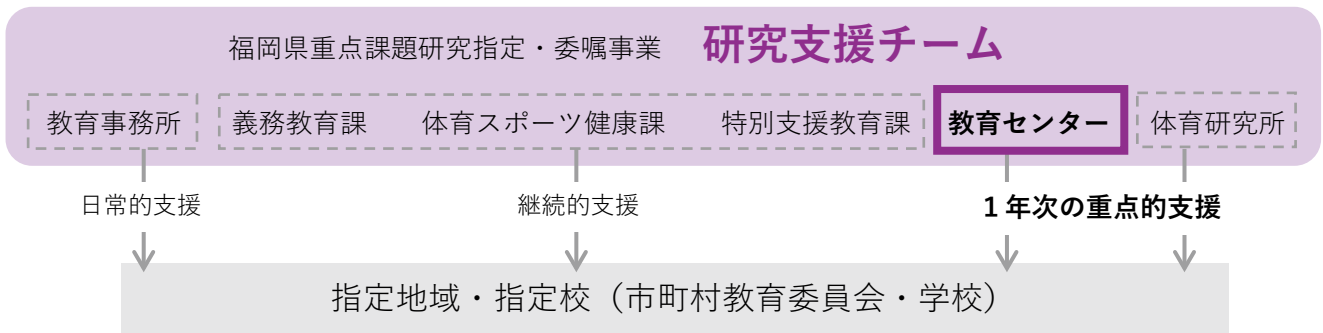
- ▶ 情報発信等の間接的な支援
- ▶ 学校等のニーズに応じた直接的な支援

研究

各研究指定校と実践的な研究を協働で行います
研究成果の普及を図り、積極的に発信します

福岡県重点課題研究指定・委嘱事業への支援

福岡県重点課題研究指定・委嘱地域（以下「指定地域」という。）及び指定校の研究推進（主に内容面）を支援します。特に、1年次の指定校の研究内容（理論構築、研究構想等）に対して、重点的に支援を行います。



県立学校特命課題研究（福岡県立学校「新たな学びプロジェクト」）への支援

福岡県立学校「新たな学びプロジェクト」の研究実践校に対して、研究推進のための支援及び研究成果等を全県立学校へ普及するための支援を行います。



調査研究成果物（～令和元年度）の発信

令和元年度調査研究

- 資質・能力を育成するカリキュラム・マネジメント“15の方策”
- 教員は学校で育つ！目標と評価を生かしたOJT
- 児童生徒の人間関係形成能力を高める学級経営

さあ、今すぐQRコードを読み込んでみましょう！
研究成果は、ホームページや研究紀要で御覧いただけます。
是非、御活用ください。



研究事業や調査研究成果物に関する御質問は、「学校支援なんでも相談室」までお問い合わせください。 ※「支援」のページ参照

研修

福岡県教職員育成指標に基づき、教職員の資質・能力の向上を図る研修を実施します

基本研修（悉皆型）

➤ 経験年数・職務内容に応じた研修を実施！

■ 経験年数・職務内容に応じて必要な知識・技能を習得する等、教員としての資質・能力の向上を図ります。



経験年数に応じた研修	(1～3年) 若年教員研修 ※本年度は1・2年目のみ実施
	(7～13年) 中堅教諭等資質向上研修
	(22年) エキスパート教員研修
職務内容に応じた研修	校長・新任校長研修、副校長・教頭研修、新任主任・主事研修 等

キャリアアップ講座（希望型）

➤ 教職員が自身のキャリアステージや高めたい資質・能力に応じて選択できる希望型の研修を実施！

■ 福岡県教職員育成指標に基づいた職務遂行に必要な専門的な知識・技能が習得できる研修です。



■ キャリアステージ、高めたい資質・能力の2つの視点から講座を焦点化 ★全81講座★

キャリアステージから

- ★1 (主に基礎・向上対象)
- ★2 (主に充実・深化対象)
- ★3 (主に発展①前期対象)
- ★4 (主に発展①後期、主幹教諭、指導教諭対象)
- ★5 (主幹教諭、指導教諭、教頭、副校長、校長対象)

高めたい資質・能力から

- ・学習指導と評価の力
- ・生徒指導と集団づくりの力
- ・連携・協働力
- ・教育公務員に求められる基礎的な能力

新学習指導要領や
福岡県の教育施策に対応！

各分野の講師、指導主事
の講義により専門性が高まる！

公開授業や実践発表から
具体的な実践力が高まる！

演習や協議を通して
受講者同士が学び合う！

福岡教育大学、九州大学、福岡管区气象台、福岡県立美術館と連携した専門性の高い講座も実施します！



ミドルリーダー養成講座

➤ 各分野に関する専門的な力量、指導力の向上を図り、学校及び地域において、ミドルリーダーとして活躍する人材を育成します！

■ ミドルリーダーである「充実・深化」、「発展①」、「発展②」の教職員を対象にした4～16日間の研修です。



講座名	定員	日数
子供と教師の学びをアップデートする ～主体的・対話的で深い学びを実践する～	40名	4日
学校経営参画ミドルリーダー養成講座	32名	6日
生徒指導・教育相談ミドルリーダー養成講座	24名	4日
産業教育推進ミドルリーダー養成講座	10名	4日
特別支援教育ミドルリーダー養成講座 ～特別支援教育スペシャリストコース～	26名	5日
特別支援教育ミドルリーダー養成講座 ～特別支援学校教諭免許状単位修得コース～	25名	16日

専門分野の講師陣が勢揃い！



専門性の向上や、組織の活性化
に役立つ講義や演習が充実

福岡教師塾

➤ 福岡県の教育をリードするにふさわしい人材の育成を目指して、本県の教育に関する課題に柔軟に対応できる資質・能力の向上を図ります

■ 新たな教育観で学校をリードする教職員に必要な資質・能力の育成を目指す研修です。



福岡教師塾の理念

(8日間、定員40名程度)

志を立てて、以て万事の源となす

魅力①

多彩な講師陣

➤ 新たな教育観を構築する講演・演習

魅力②

主体的で豊富な演習

➤ 創り出す喜びや価値を実感できる研修内容

魅力③

研修成果の発信

➤ 在籍校の様々な課題を解決するための方策を共創

◆ 福岡県教職員育成指標において、下記に該当する研修を構成しています。

【主な対象（キャリアステージ）】

発展①／発展②／発展③

【主な資質・能力】

使命感と熱意／学校組織の理解と参画
自己啓発・人材育成／危機管理 等

令和2年度の講師の方々

- ・九州電力株式会社 代表取締役会長 瓜生 道明 氏
 - ・株式会社コテン 代表取締役CEO 深井 龍之介 氏
 - ・福岡ソフトバンクホークス 広報室室長 井上 勲 氏
 - ・清水法律事務所 弁護士 清水 幹裕 氏
 - ・愛知教育大学 准教授 風岡 治 氏
- 他に、LINE株式会社での視察研修も実施します。



第9期生研修の様子

令和元年度福岡教師塾



長期派遣研修

➤ 福岡県教職員育成指標に示すキャリアステージに応じて、学校・地域における研修や教育活動をけん引する教職員に必要な資質・能力を育成します！

■ 1年間の長期にわたる研修において、地域の中核となる教員に必要な資質・能力の育成を目指す研修です。



教育センター長期派遣研修の特長

Ⅰ 各長期派遣研修員の数年後のキャリアステージに求められる資質・能力を総合的に育成

- Ⅱ 長期派遣研修員の自律的で主体性のある研修
- Ⅲ 長期派遣研修員の個に応じた柔軟な研修内容・指導体制
- Ⅳ 教育センターの多種・多様な専門性を生かした研修の充実



令和元年度の様子



より主体的で、実践的に！ 教育センターの専門性を最大限に生かした 主題研修 専門的指導力、実践的指導力の育成	主題研究	・ 特定の専門分野において、国や県の教育の動向に基づいた、在籍校の教育課題について、実践的に解決を図る研修
	プロジェクト研修	・ 主題研究における成果の普及・活用を視野に入れ、互いの専門性を発信し、学び合う研修員主催の研修
より主体的に、幅広く！ 教育センターの多様性を最大限に生かした 一般研修 課題発見・課題解決力、企画・運営力、教養、多面的・多角的判断力の育成	自己課題研修	・ 自己の課題意識に基づいた、専門分野以外の研修
	セルフマネジメント研修	・ 目標管理等、自己マネジメント力向上を図る研修
	セミナー研修	・ 中核教員として必要な内容を全般的に学ぶ研修
	情報交換会・主題研究協議会	・ 所属を越えて協働的に学び合う研修員主催の研修

Ⅰ その他、それぞれの目的に応じて実施される長期派遣研修（県立特別支援学校教職員対象）

聴覚障がい教育に係る研修	「福岡県教育公務員の長期にわたる研修に関する規則」に基づき、現職研修の一環として本県聴覚障がい教育に係る種々の課題を中心に研修を行い、聴覚障がい教育に携わる教員として必要とされる専門的な知見と独自の教育技術を習得させることによって、専門性の向上を図る研修
ICTに関する主題研究	障がい種別の特性に応じたICTを効果的に活用する授業の在り方とともに、教員のICT活用能力の向上を目指した校内推進体制の在り方を探る研修

支援

様々な面から学校や教育機関とつながり
教育活動をサポートします

間接的な支援 ➤ 授業づくりや研修・研究に役立つ情報を収集・発信！

■教育センターホームページ



主な提供資料等

- ・全国研究紀要・論文検索
- ・資料・書籍検索
- ・学習指導案データベース
- ・サポート・シリーズ
- ・他教育機関が作成した資料
- ・基本研修の情報
- ・専門研修の講座案内
- ・調査研究で作成した資料
- ・関係教育機関とのリンクなど

■2,400本以上の登録! 学習指導案データベース検索



- ・県内の学校から、学習指導案総数**2,400本以上!**
ホームページではキーワードで検索可能!



■研修等に使える! 「サポート・シリーズ」

■資料室

S/S Support Series

サポート・シリーズ
実践授業

サポート・シリーズ
校内研修

サポート・シリーズ
学校経営

第1シーズン12本
第2シーズン15本
好評配信中!

- ・そのまま使えるスライド資料などをダウンロード!
- ・福岡県内の教育機関から集めた教育資料も提供!



- ・全国研究紀要、論文
- ・資料、書籍
- ・特色ある教育指導計画
- ・福岡県内の研究紀要などを常設展示

■情報発信! 「教育センターメールマガジン」 「facebook福岡の先生応援ページ」



毎月、配信!

- 配信先
- ・県立学校、教育事務所
 - ・市町村教育委員会
 - ・各学校へ



随時、配信!

「いいね」や「フォロー」をして最新情報をGet!



直接的な支援 ➤ 学校等のニーズにお応えできる「研修」や「教育相談」を実施!

■どこでもセミナー

■教育相談

■全8講座を開設! (令和元年度実績69件)

授業づくりや教育課題の解決に向けて、先生方を支援するための出前講座です。教育センターホームページにて、講座内容を示しています。

※原則として、講座時間は60~120分間になります。申込みの際は、事前に担当部班に御相談ください。

■派遣コンサルタント

■ニーズに応じた支援 (令和元年度実績82件)

県立学校や教育研究所等が実施する研修会に出向いて直接支援します。教育センターホームページにて、詳細を示しています。

※原則として、県立学校や教育研究所等が主催する研修会における指導・助言です。申込みの際は、事前に担当部班に御相談ください。

※令和元年度から「市町村(学校組合)立学校等への直接支援」は教育事務所が行っています。

学校支援なんでも相談室

■来所相談・電話メール相談 (令和元年度実績156件)

【内容】授業づくり等の教育活動全般に関する相談
※来所相談は、あらかじめ来所日時について御相談ください。

■情報提供

【内容】書籍や資料、講師や教育関係機関の紹介
※資料室にある書籍や資料の貸出も行っています。
教育センターホームページから書籍の検索ができます。

TEL: 092-947-0008 FAX: 092-947-8082
Eメール: support@educ.pref.fukuoka.jp

教育相談

■生徒指導に関すること (令和元年度実績78件)

【内容】いじめ、不登校、友人関係、学業などの学校生活に関する相談
生徒指導・教育相談の方法に関する相談

TEL・FAX共用: 092-948-3000
Eメール: seitosoudan@educ.pref.fukuoka.jp

■特別支援教育に関すること (令和元年度実績29件)

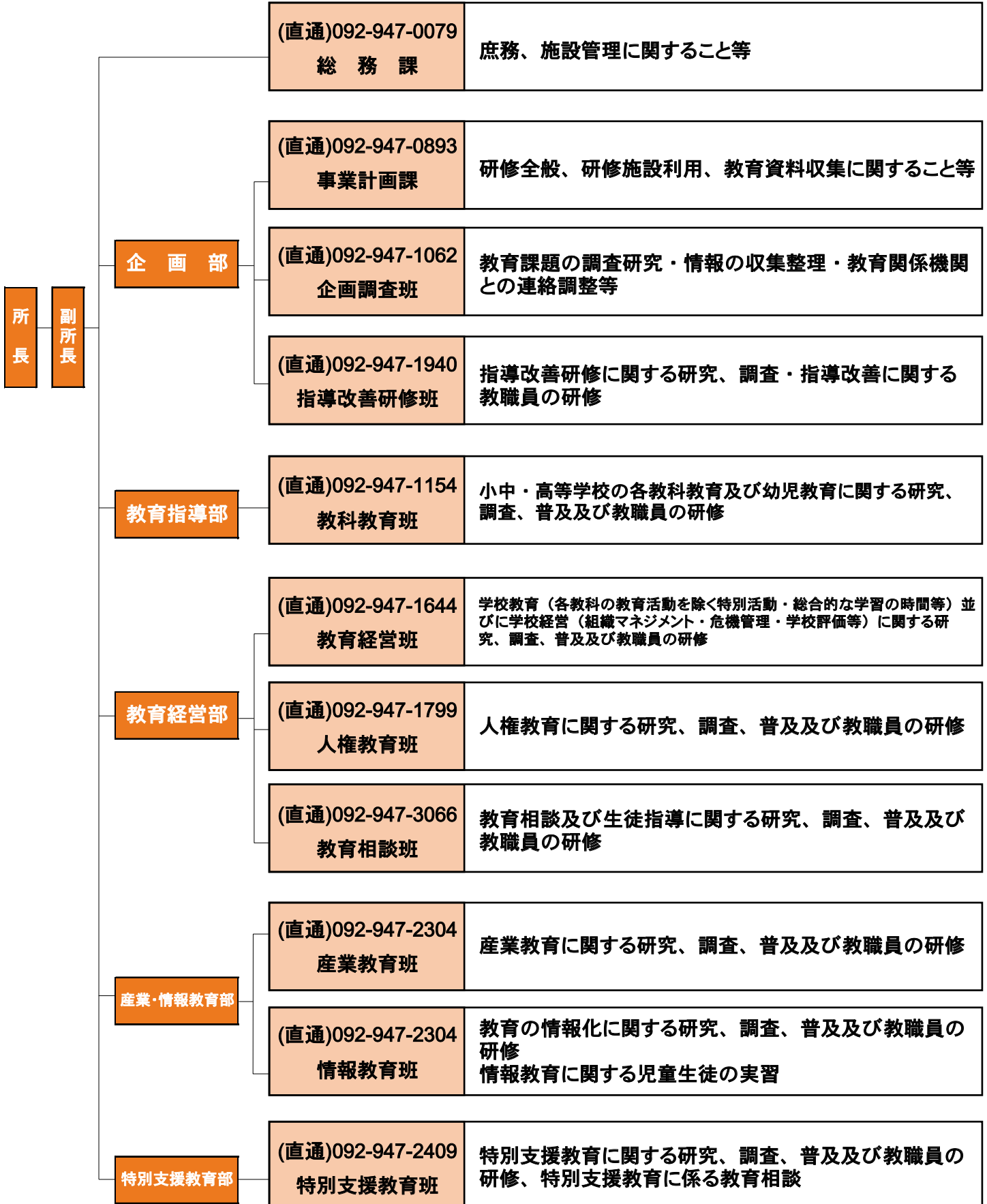
【内容】障がいのある幼児児童生徒への指導・支援に関する相談

TEL・FAX共用: 092-947-1923
Eメール: tokushi@educ.pref.fukuoka.jp

組 織

※電話は各部課班の直通電話を御利用ください。

令和2年4月1日現在 ◎5部2課9班（職員数80名 長期派遣研修員等39名 計119名）



教育センターホームページ



http://www.educ.pref.fukuoka.jp
先生方が必要とされている教育情報が満載です！



緊急情報

研修の中止や延期等の緊急情報をお知らせします。

調査研究

教育センターの研究紀要や手引書等をダウンロードすることができます。

研修

各研修の案内が御覧いただけます。研修受講者は、各講座の事前連絡を確認してください。

学習指導案データベース

県内から集めた学習指導案をデータベース化しています。

新たな学びプロジェクト

アクティブ・ラーニング研究成果や「ふくおかAL通信」などが御覧いただけます。



⇒ 詳細はこちら！

教育情報

教育センターや関係機関の様々な情報を御覧いただけます。

New

福岡の先生を応援するページ

Facebookもチェック



行事予定

カレンダーの日付をクリックすると研修や講座の情報が御覧いただけます。

学校支援

指導主事派遣や教育相談等、学校支援にかかわる情報が御覧いただけます。

教育センターの紹介

「経営要綱」や「各班からのお知らせ」「年間計画」等、教育センターの様々な情報が御覧いただけます。

New

サポート・シリーズ

5% Support Series

様々な研修等の資料がダウンロードできます。



⇒ 詳細はこちら！

専門研修講座 詳細はホームページで御覧ください！

調査研究 今すぐアクセスを！

New



キャリアアップ講座（81講座）

ミドルリーダー養成講座（6講座）

福岡教師塾（年間8回）

- ★ 多彩な講師陣が勢ぞろい
- ★ 主体的で対話的な講義や演習・協議



令和元年度研究テーマ

- 「思考力、判断力、表眼力等を育成するカリキュラム・マネジメントの充実」
- 「教員は学校で育つ！目標と評価を生かしたOJT」
- 「児童生徒の人間関係育成能力を高める学級経営」

- ★ 喫緊の課題に対応！
- ★ すぐ活用できる資料がたくさん！



⇒ 詳細はこちら！