

# 調査研究

- 学校や地域のニーズをとらえ、福岡県の教育課題・経営課題を解決するために必要な事項や、今後の学校教育の方向性を示す事項について調査研究を行います。
- その成果は、ホームページや研究紀要でご覧になれますので、是非ご活用ください!!

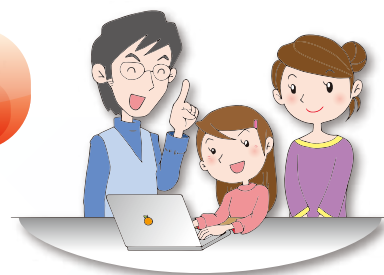
## ●平成26・27年度(終了)

研究テーマ	研究主題等
ミドルリーダー	学校のチーム化を目指すミドルリーダー

## ●平成27・28年度(継続)

研究テーマ	研究主題等
外国語教育	小学校における英語教育の教科化に向けた校内研修
学力向上	ここから始める学力向上
特別支援教育	インクルーシブ教育システムの構築に向けた特別支援教育の充実
ICT教育	ICTを活用したアクティブ・ラーニング

平成27年度の研究成果報告は、福岡県教育センターホームページからダウンロードできます!!



## ●特命研究(継続)

研究テーマ	研究主題等
新たな学び	福岡県立学校「新たな学びプロジェクト」