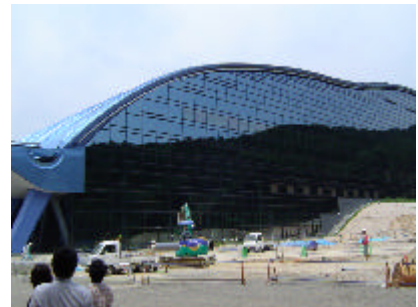


月日	時間	研修内容等
6 月 15 日 (水)	9:40 ~ 10:00	研修オリエンテーション 担当指導主事
	10:00 ~ 12:00	講義 「博物館を利用した授業づくり」 【講師】宇都宮大学 教授 廣瀬 隆人
	13:00 ~ 15:00	見学 「九州国立博物館（仮称）の施設」 【講師】国立博物館対策室 齋木 大祐
	15:00 ~ 16:00	説明 「九州国立博物館（仮称）の機能及び常設展示について」 【説明者】国立博物館対策室 赤司 善彦
	16:00 ~ 16:10	事務連絡 担当指導主事



受講者の声

時間に追われる毎日です。貴重な見学の機会をいただき「受講してよかった」と思いました。是非、学習に活用したいです。国立博物館の開館が待ち遠しいです。

このように、センター外の施設を活用した研修が興味深いです。総合的な学習で、「ひと・こと・もの」を活用した学習プランの参考にあります。

学校側、子ども側に立った視点での博物館利用の講義でとてもよかった。講義の2時間が非常に短く感じられ、博物館を活用してみようかという意欲、パワーをいただいた気がする。